

# АРБО-ФЛЕКС - Защитное покрытие для стволов

**Термозащита коры - уникальное инновационное средство из Германии!**

**ЗАЩИТИТЕ ВАШИ ДЕРЕВЬЯ НА ДОЛГИЕ ГОДЫ!**

## Свойства:

Покрытие **Арбо-Флекс** открыло новые возможности! Оно сохраняется на стволе **не менее 5 лет**. В результате наружные слои ствола смогут постепенно привыкать к изменяющимся условиям солнечного облучения. **Арбо-Флекс** хорошо переносится растениями, не ядовит для людей и животных и при его применении не требуется никаких средств специальной защиты, за исключением защитных перчаток.

## Компоненты:

**Защитное покрытие Арбо-Флекс** состоит из органических и неорганических вяжущих материалов, белой пищевой краски, диоксида кремния, воды, эмульгаторов и примесей вроде кварцевого песка.

**Грунтовка LX 60** представляет собою только вяжущий материал в виде водного сополимера.

## Достоинства:



- Устойчивая термозащита коры от морозных и солнечных некрозов
- Высокая устойчивость к проявлениям вандализма и к возгоранию
- Распознаваемость повреждений ствола и аномалий развития
- Эффективность проведения контроля деревьев благодаря возможности непосредственного осмотра стволов
- Свободный доступ для проведения обрезки нежелательных побегов на стволе
- Малая вероятность объедания покрытия животными, поскольку покрытая кора является для них непривлекательной
- Содержит кварцевый песок, который одновременно характеризует равномерность слоя нанесённого покрытия
- **Длительный срок службы: 5-8 лет**

## Покрытие:



## Три простых действия по защите ствола дерева:

1. Зачистить ствол ворсистым нетканым материалом
2. Нанести на него грунтовку **LX 60**
3. Окрасить ствол от основания и до его главных ветвей термозащитным покрытием **Арбо-Флекс**

Покрытие наносится кистью на сухой ствол, покрытый уже грунтовкой, при температуре не менее 10°C.

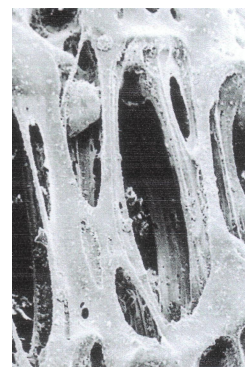
Препятствует  
появлению абиотических  
повреждений коры



Белое защитное покрытие  
ствола, содержащее  
кварцевый песок,  
после нанесения



Покрытие ствола  
через 5 лет



Покрытие ствола  
**Арбо-Флекс** через  
3 года после нанесения,  
увеличение в 1500 раз

## Важные указания:

- **Арбо-Флекс** нельзя разбавлять водой!
- Только после высыхания предварительно нанесённой грунтовки можно приступить к нанесению **Арбо-Флекса**.

**Не хранить на морозе!**